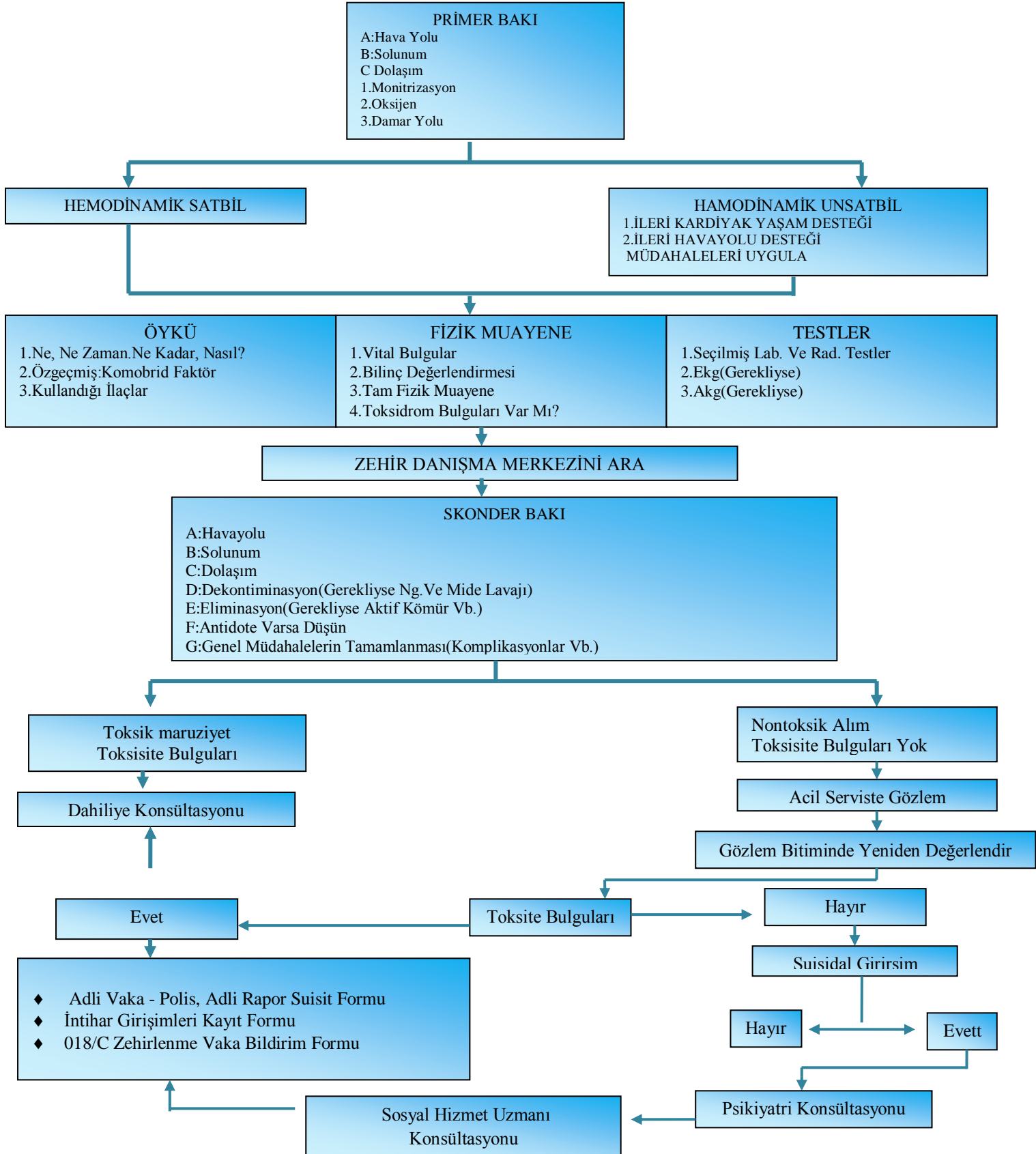




T.C.
SAĞLIK BAKANLIĞI
SAĞLIK BİLİMLERİ ÜNİVERSİTESİ
İZMİR TEPECİK EĞİTİM VE ARAŞTIRMA HASTANESİ
**KADIN DOĞUM KLİNİĞİ ACİL SERVİS ZEHİRLENMELERE
YAKLAŞIM ALGORİTMASI**





T.C.
SAĞLIK BAKANLIĞI
SAĞLIK BİLİMLERİ ÜNİVERSİTESİ
İZMİR TEPECİK EĞİTİM VE ARAŞTIRMA HASTANESİ
**KADIN DOĞUM KLİNİĞİ ACİL SERVİS ZEHİRLENMELERE
YAKLAŞIM ALGORİTMASI**

ULUSAL ZEHİR MERKEZİ'NE BİLDİRİM

Acil servise zehirlenme yakınması ile başvuran tüm hastalar zehirlenme çeşidine göre ilk müdahale ve tedavileri yapıldıktan sonra (gereken durumlarda Dokuz Eylül Üniversitesi Zehir Danışma Birimine **0-232-2777777** numarasından telefon ile danışılarak) daha ileri takip ve tedavi gereken hastalar stabilizasyonları sağlanarak 112 komuta merkezinin yönlendirmesi ile 112 ambulansıyla uygun hastaneye nakil edilir. Hasta nakil edilinceye kadar acil servisimizde gözlem bölümünde takip edilir. Daha ileri takip ve tedavi gerekmeyen hastalar acil servisimizden taburcu edilir.

Yataklı tedavi kurumları 11 Şubat 2009 tarihli yazısında belirtildiği üzere; Dokuz Eylül Üniversitesi Farmakoloji Ana Bilim dalına bağlı İlaç ve Zehir Danışma Merkezinin mesai saatleri içinde 0 232 412 39 39 numaralı telefonundan hizmet vermektedir.

Acil durumlarda **Ulusal Zehir Merkezi (UZEM) telefon numarası 114** aranır. Ayrıca bilgi almak ve araştırma yapmak için internet adresinde UZEM(www.rshm.saglik.gov.tr/uzem/) 'e ulaşılabilir.